



**КОМИТЕТ ИМУЩЕСТВЕННЫХ ОТНОШЕНИЙ
АДМИНИСТРАЦИИ ПЕРМСКОГО МУНИЦИПАЛЬНОГО РАЙОНА**

РЕШЕНИЕ

о размещении объектов № 97

Пермский край
Пермский район

25.02.2020

Комитет имущественных отношений администрации Пермского муниципального района разрешает Обществу с ограниченной ответственностью «КАМЕНЬСНАБ» (ИНН 5902829099, ОГРН 1065902000174, почтовый адрес: 614600, Пермский край, г. Пермь, ул. Екатерининская, д. 48)

размещение объекта «элементы благоустройства территории, в том числе малые архитектурные формы, за исключением некапитальных нестационарных строений и сооружений, рекламных конструкций, применяемых как составные части благоустройства территории»

на землях государственная собственность на которые не разграничена

на срок 3 месяца с 25.02.2020 г. по 25.05.2020 г.

Местоположение: Пермский край, Пермский район, Савинское с/п, д. Большое Савино, ул. Новая

Приложение: схема предполагаемых к использованию земель или части земельного участка.

Председатель комитета
имущественных отношений
администрации Пермского
муниципального района



(подпись, печать)

Г.В. Мюресов

Схема предполагаемых к использованию земель или части земельного участка

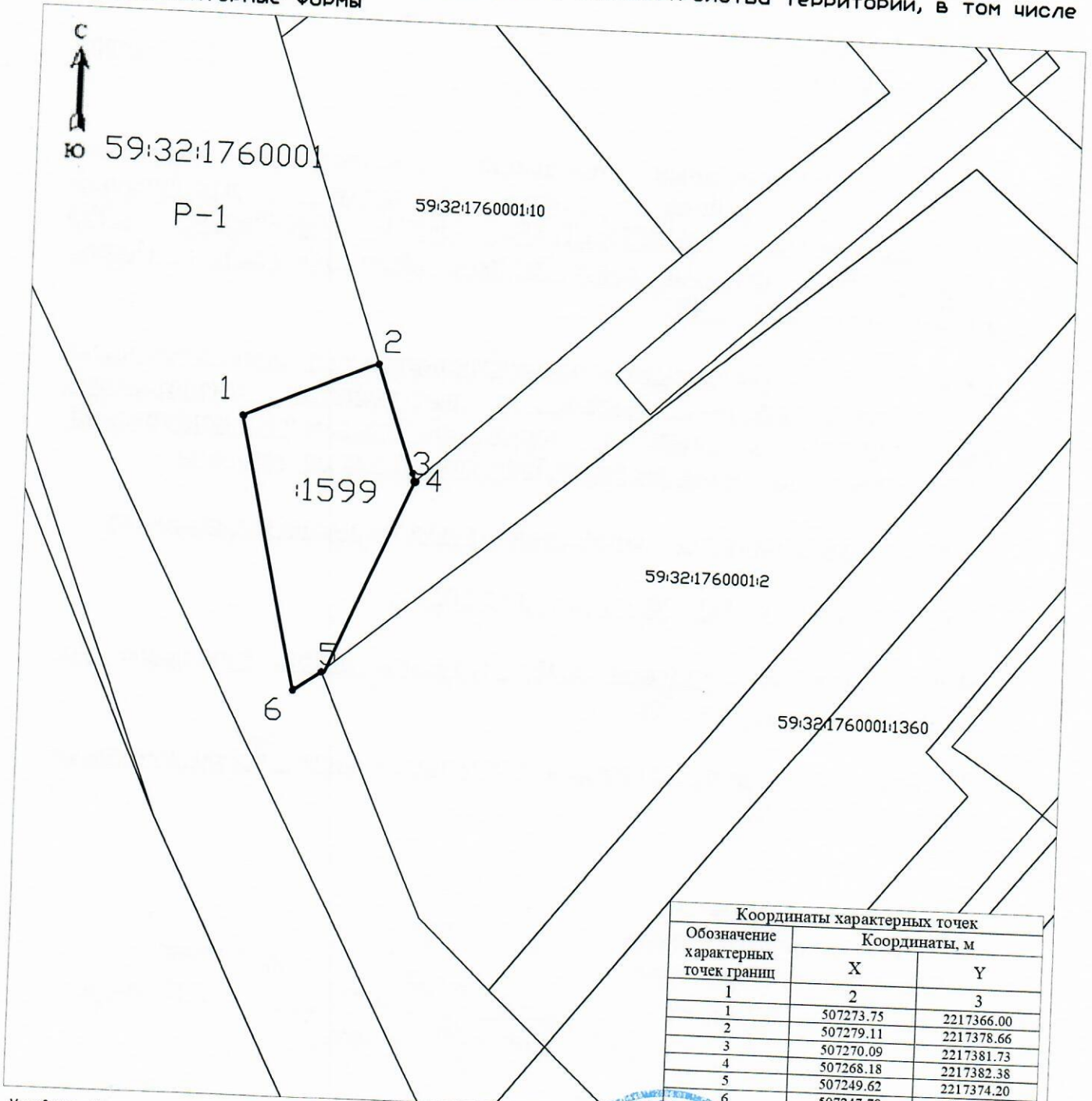
Объекты: Строительство элементов благоустройства территории, в том числе малые архитектурные формы, за исключением некапитальных стационарных строений и сооружений, рекламных конструкций, применяемых как составные части благоустройства территории.

Местоположение: Пермский край, Пермский муниципальный район, сельское поселение Савинское, деревня Большое Савино, улица Новая

Площадь земли или части земельного участка: 294 кв.м.

Категория земель: Земли населенных пунктов.

Цель использования: под объекты элементов благоустройства территории, в том числе малые архитектурные формы



Обозначение характерных точек границ	Координаты, м	
	X	Y
1	2	3
1	507273.75	2217366.00
2	507279.11	2217378.66
3	507270.09	2217381.73
4	507268.18	2217382.38
5	507249.62	2217374.20
6	507247.78	2217371.54

Условные обозначения:
 — граница предполагаемых к использованию земель
 — граница земельного участка, сведения которого внесены в ГКН
 59:32:0760001 номер кадастрового квартала
 59:32:0760001:2 кадастровый номер земельного участка
 1,2,..... характерные точки границы испрашиваемого земельного участка
 P-1 территориальная зона

Описание границ смежных землепользователей:
 1-2,4-5-6-1, неразграниченна земельный участок
 2-3-4 зем.уч. с КН 59:32:1760001:10



Колесников - К. В.